

## ELEKTROHYDRAULISK 4-PELARLYFT



### 526 L55

Elektrohydraulisk fyrapelaryft med snabb höjning och sänkning. Utrustad med smala körbanor för maximal åtkomst under bilarna. Speciellt anpassad för 3D-hjulinställning.

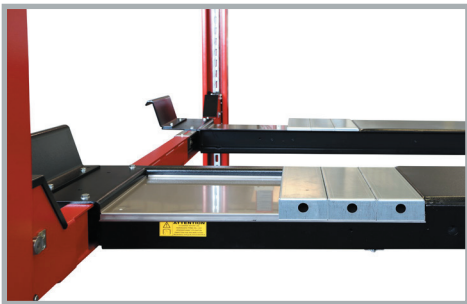
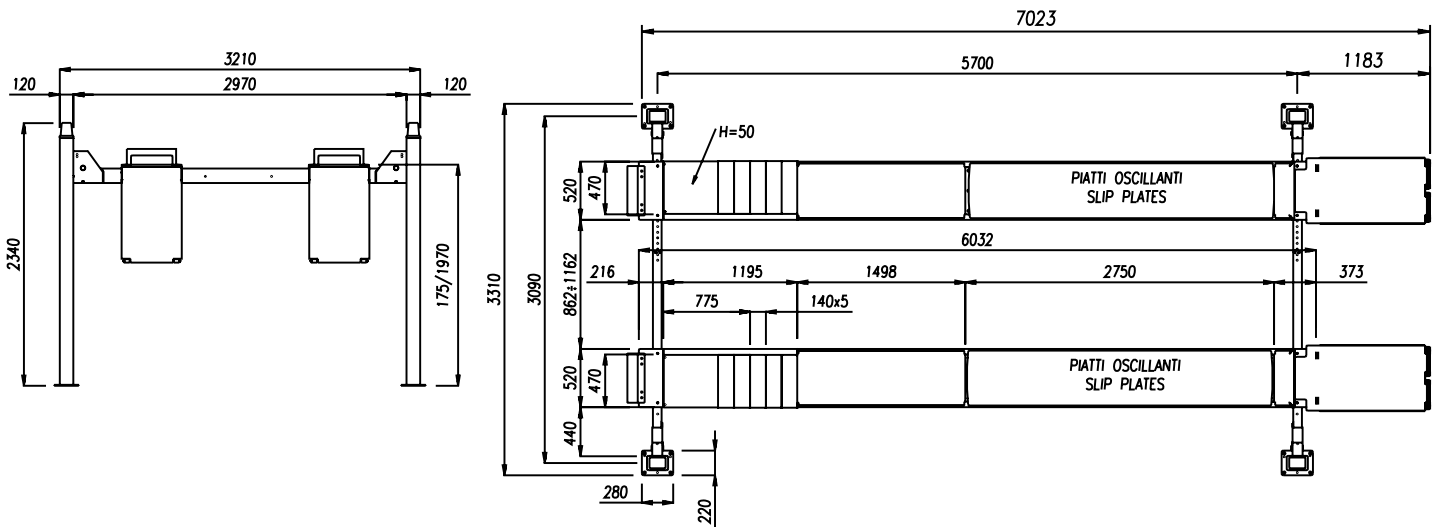
#### Egenskaper:

- Max lyfthöjd på körbanorna är hela 1970 mm
- Långa körbanor som även klarar de längsta Crafter/Sprinter av senaste generationen och många modeller av husbilar.
- Låg bygghöjd - endast 175 mm
- Utrustad med uttag i körbanorna för vridplattor fram och inbyggda långa glid/vridplattor bak.
- Bakre glid/vridplattorna låses och frigörs via ett vred på manöverpelaren.
- Sänkventil med möjlighet till manuell reglering av sänkhastigheten
- Premiumkapsling av slangpaketet till bryggan
- Standardfärg: Ljusgrå pelare RAL7038, mörkgrå körbanor RAL7012, svarta ramper.



#### Säkerhetsanordningar:

- "Död mans grepp"-reglage med 24V manöverspänning
- Överlastventil
- Slangbrottsventil skyddar mot plötsliga tryckfall
- Akustisk varningssignal vid sänkning
- Mekaniska vajerbrottsräddare



Körbanor med inbyggda uttag för vridplattor fram och långa glid/vridbord bak. Främre uttagen är skodda med rostfria plåtar i botten för att skydda körbanorna och placeringen av vridplattorna kan varieras vid behov efter fordonens axelavstånd. Tre flyttbara utfyllnadslådor per körbana medföljer enligt fotot ovan.



De bakre glid/vridborden spärras och frigörs snabbt och enkelt med en omkopplare på manöverpelaren. Lyftens sänkingshastighet kan regleras steglöst via ett vred.



Långa uppkörningsramper och låg bygghöjd gör det enkelt att köra upp med alla slags fordon.

## Tekniska data 526 L55

Kapacitet	5,5 ton
Elanslutning	400V trefas
Effekt	3 kW
Höjning	35 sek
Sänkning	35 sek
Vikt	1300 kg

Granmodalsgatan 29  
852 38 Sundsvall  
Telefon: 060 - 151416  
web: [www.tooltrade.se](http://www.tooltrade.se)  
epost: [kundtranst@tooltrade.se](mailto:kundtranst@tooltrade.se)